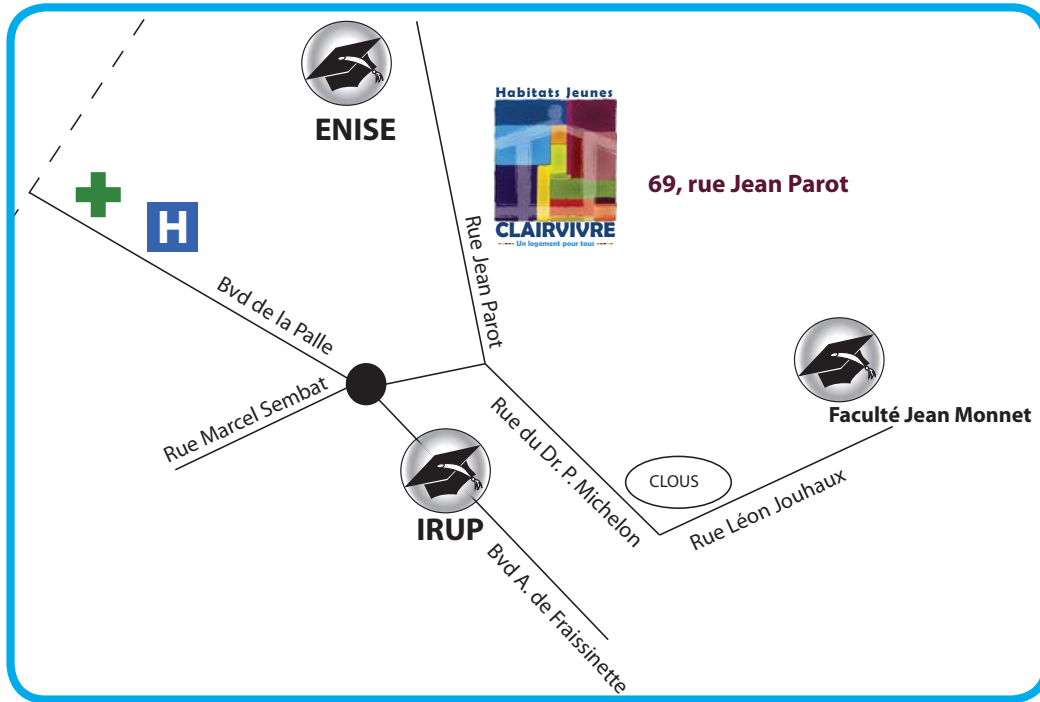


Accès et Plan



En Bus

Gare Châteaueux :

Ligne 4 direction Bellevue Arrêt «L'Angéus»

Ligne 9 direction la Métare Arrêt «L'Angéus»

En Voiture

Sortie Montplaisir / Beaulieu n°20

Coordonnées GPS :

45°25'38.03"N 4°25'18.51"E

Mobilité +



Pour améliorer votre mobilité, Habitats Jeunes CLAIRVIVRE mettra bientôt à votre disposition des vélos.

Avec le soutien de
Rhône-Alpes
Région



Livret d'accueil

Habitats Jeunes CLAIRVIVRE

Bien plus qu'un logement !



« L'équipe de Habitats Jeunes Clairvivre vous souhaite la bienvenue. »



69, rue Jean Parot - 42100 SAINT-ÉTIENNE

Tél. : 04 77 45 54 00 - Fax: 04 77 45 54 55

Courriel : clairvivre.stetienne@wanadoo.fr

Site Internet : www.fjtclairvivre.com



Habitats Jeunes Clairvivre

Edito

« Habitats Jeunes CLAIRVIVRE » propose un hébergement et un accompagnement des jeunes âgés entre 16 et 30 ans.

Bien plus qu'un toit, c'est aussi un espace d'apprentissage de la vie en société et de construction de son indépendance.



Sommaire

Informations générales	P. 1
Pratique	P. 2
Services	P. 3
Ha.J.C. vous accompagne	P. 3
Ha.J.C. bouge !	P. 4
Renseignements utiles	P. 5
Accès et Plan	P. 6

Renseignements utiles

Services d'urgence

Urgences CLAIRVIVRE	3333 ou 06 82 94 55 56
Police	17
Pompiers	18
SAMU	15
Urgence européenne	112
Médecin de quartier	04 77 25 93 16
Cabinet Infirmier	04 77 38 12 00

Autres services

SNCF - Horaires de train	36 35
www.sncf.com	(non accessible depuis le téléphone de chambre)
STAS - Transports en commun	Place Dorian
www.reseau-stas.fr	0 810 342 342

Services sociaux

CAF - Caisse d'Allocations Familiales

www.st-etienne.caf.fr 3, avenue Emile Loubet
08 20 25 42 20

Pôle Emploi

www.pole-emploi.fr 39 49
(non accessible depuis le téléphone de chambre)

Mission Locale de Saint-Étienne

www.ml-st-etienne.org 18, avenue Augustin Dupré
04 77 01 34 00

CPAM (Sécurité sociale)

www.ameli.fr 3, avenue Emile Loubet
36 46

SIAO - Service Intégré d'Accueil et d'Orientation

26, rue Neyron
04 77 50 98 88

CCAS - Centre Communal d'Action Sociale

1, rue Attache aux Boeufs
04 77 42 37 00

Ha.J.C. bouge !

Activités

Soirées détente, sorties culturelles, visites, rencontres sportives, week-end loisirs...



Tir à l'arc

Conseil de Vie Sociale

Le C.V.S. est le porte-parole des jeunes au sein de l'organisation de Habitats Jeunes CLAIRVIVRE.



Café/Débat organisé par le C.V.S.

Eco-responsabilité

Jardin pédagogique, sensibilisation au tri des déchets, sont divers moyens de vous accompagner et soutenir dans une démarche de développement durable.



Sport

Salle de musculation.
Inscription à l'accueil :
fournir un certificat médical.



Sortie au Golf de Saint-Étienne

Ateliers cuisine

Préparation de plats et dégustation. Avec un cuisinier. Inscription et infos à l'accueil ou auprès de l'animateur.

Ateliers Design

Des ateliers et des visites sur le thème du design seront programmés tout au long de l'année.

Informations générales

Réception - Accueil

Standard : composer le 9 depuis le téléphone de la chambre **7 jour / 7** 24h/24
Permanence de nuit et week-ends :
présence d'agents d'accueil et de sécurité de 22h à 8h.

Circulation des résidents

Majeur : libre 24h / 24.

Mineur : (autorisée)

Dimanche au jeudi : jusqu'à 22H

Vendredi, Samedi, veille de jour férié : jusqu'à minuit

(Toute absence devra être justifiée par une autorisation du responsable légal).

Visiteurs

(Dans les logements)

Dimanche au Jeudi : jusqu'à 22 H

Vendredi, Samedi, veille de jour férié : jusqu'à minuit

Deux visiteurs par logement, maximum.

(Les résidents mineurs ne sont pas autorisés à recevoir de visiteurs dans leur logement).

Fonctionnement - Règles de vie

Le règlement intérieur vous renseigne sur les modalités d'admission et les conditions durant votre séjour. Le contrat de résidence scelle nos relations contractuelles.

Pratique

Cyber Espace

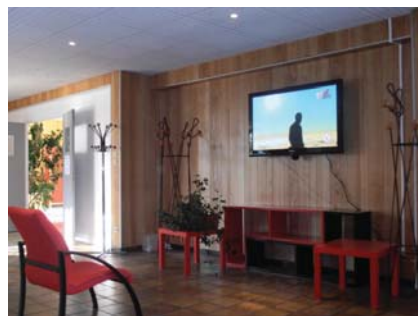
Lundi au Vendredi 8H30 à 12H / 13H30 à 21H

Samedi 8H30 à 12H / 13H30 à 16H

Dimanche 8H30 à 12 H

Accès par abonnement mensuel de 8€ (+1€ pour le WI-FI et ADSL dans les chambres).

Point Information Jeunesse



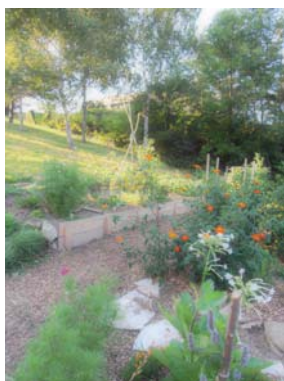
Salle TV

(Canal+, Canal Sat)

Tous les jours : jusqu'à 22H

Aménagements extérieurs

Jardin pédagogique, terrain de pétanque, ...



Salle de jeux

Tous les jours : 17H à 22H

Gratuit : billard, ping-pong, baby-foot.



Services

Laverie / Repassage

Ouvert **tous les jours** : 10 H à 21 H 30

Jetons en vente à la réception.

1,50€ le jeton
4€ les 3 jetons

Un fer à repasser est disponible à l'accueil.

Restaurant

Ouvert **tous les jours**.

Petit déjeuner : 6 H 45 à 8H

Service repas : 19 H à 20 H

2€ petit-déjeuner
6€ repas complet
4,80€ entrée + plat chaud
4,50€ plat chaud + dessert

Stationnement

Parking privé et local à vélo.

Literie

Changement des draps **tous les 15 jours** (jeudi).
Consulter le planning.

Ha.J.C. vous accompagne

Accompagnement socio-éducatif

L'équipe éducative est à votre disposition et à votre écoute.

A.P.L. et aides au logement

Aide à la constitution du dossier par la responsable logement.
(Vous munir des pièces nécessaires.)

Dossier et Projets

Aide à l'élaboration de dossiers et de projets divers.